



## Ihre IT in besten Händen

### Die Rechenzentren von Arvato Systems

Die hochverfügbaren und am geografisch sicheren Standort Gütersloh angesiedelten Rechenzentren von Arvato Systems gehören zu den sichersten und modernsten in Deutschland und sind nach dem aktuellen internationalen Standard ISO/IEC 27001 zertifiziert. Darüber hinaus legen wir höchsten Wert auf die effiziente Nutzung von Energien - für erfolgreich umgesetzte Maßnahmen in unseren Gütersloher Rechenzentren wurden wir im Jahr 2015 von der Deutschen Energie-Agentur mit dem Best-Practice-Label für Energieeffizienz ausgezeichnet.

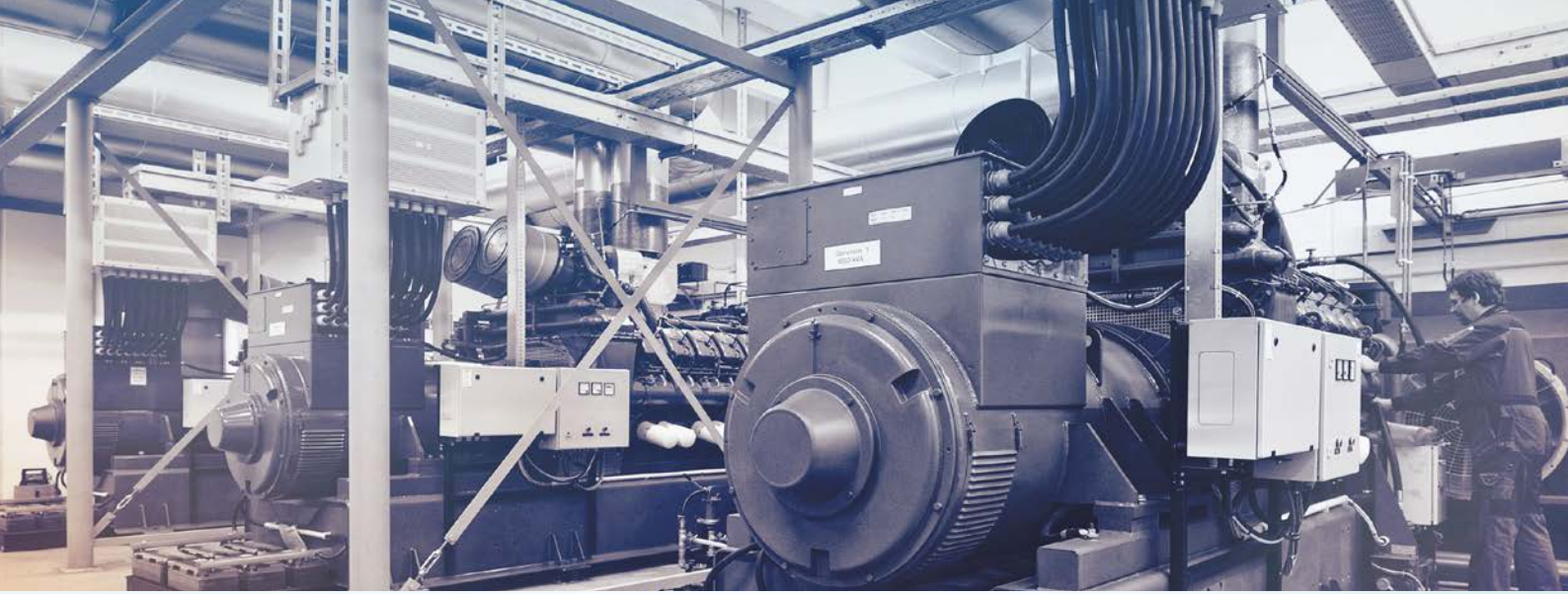
Um einen weltweiten Support anbieten zu können, betreiben wir zusätzliche Standorte in Shanghai und Amsterdam. Auf kundenindividuellen Wunsch sind weitere Standorte in Deutschland oder innerhalb der EU bei Partnern möglich. Als einer der führenden Systemintegratoren in Deutschland mit einem breiten Outsourcing-Portfolio sowie mehr als 30 Jahren Erfahrung und umfangreichem Fachwissen gewährleisten wir eine hohe Verfügbarkeit der Daten und Anwendungen unserer namhaften Kunden.

### Ihre Vorteile



- Service Management auf Basis des international anerkannten Best-Practice-Leitfadens ITIL und auf über 30 Jahren Erfahrungen
- Zertifiziertes Sicherheitsmanagement gemäß ISO/IEC 27001
- Physikalische Sicherheit u. a. durch autarke und redundante Energieversorgung
- Geografisch sicherer Standort
- Effektive und effiziente Klimatechnik
- 24/7 Service und weltweiter Support „follow-the-sun“





## Key Facts

### Fläche

- 5.000 m<sup>2</sup> (entspricht der Größe eines Fußballfeldes)

### Power Usage Effectiveness (PUE)\*

- 1,45 (Wert bezogen auf das Kalenderjahr 2015)

### Server | Betriebssysteme

- 6.600 | Windows, Unix, Linux u. a.

### Applikations- und Web Server

- 2.770 | Apache, Tomcat, Microsoft IIS, u. a.

### Datenbanken

- 2.680 | z. B. Oracle, Microsoft, SQL, SyBase, MySQL

### SAP-Systeme

- 850 SAP-Systeme
- 1.500 SAP-Mandanten

### Speicherkapazität

- Ca. 9,3 PB netto nutzbarer Plattenspeicher | Ca. 16,3 PB Lagermenge Backup

\* Je mehr sich die PUE-Kennzahl dem Wert 1 annähert, desto energieeffizienter arbeitet das Rechenzentrum.

## Sicherheit geht vor

Physikalische Sicherheit ist eine, wenn nicht die notwendige Voraussetzung für den Einsatz von IT. Die Rechenzentren von Arvato Systems befinden sich in geografisch sicheren Zonen und sind u. a. ausgestattet mit:

- Perimeterschutz
- Einzelzutritts-Kontrollsystemen
- Brand-Früherkennungs-Systemen
- Videoüberwachung innen/außen
- Redundanten Stromversorgungen
- Baulichen Sicherheitszonen



Geltungsbereich Arvato Systems

Rechenzentren Gütersloh:

Betrieb, technische Unterstützung und Beratung von Betriebssystemen, Storage

/ Backup / Archives, streamworks, SAP,

Internet, Datenbanken und Exchange Hosting

Services in hochverfügbaren Netzwerken in

Rechenzentren

Der Zugang zu den Liegenschaften und Gebäuden am Standort Gütersloh wird permanent durch einen eigenen Werkschutz kontrolliert. Nur autorisierte Personen haben Zutritt.

## Nachhaltigkeit als fester Bestandteil

Mit zahlreichen Energieeffizienz-Maßnahmen und dem sparsamen Einsatz von Ressourcen nehmen wir eine Vorreiterrolle ein. Wir betreiben unsere Rechenzentren mit maximaler Leistung bei höchster Energieeffizienz.



Auszeichnung der Gütersloher Rechenzentren durch die Deutsche Energie-Agentur mit dem Label „Best Practice Energieeffizienz“ für umgesetzte Energieeffizienzmaßnahmen mit Vorbildcharakter.





## Serviceorientiert & Supportstark

Der Arvato Systems Service Desk dient den Anwendern als zentrale Anlaufstelle für all ihre Fragen rund um ihre IT. Die Annahme von operativen Anfragen erfolgt über verschiedene Kommunikationswege wie Telefon, E-Mail oder Fax. Der Service Desk vergibt für jede Anfrage eine eindeutige Bearbeitungsnummer (Ticketnummer) und beginnt unverzüglich mit der Bearbeitung. Dabei ist eine schnellstmögliche Wiederherstellung des Services entsprechend der vereinbarten Service Level Agreements das Ziel. Ein Großteil der Anfragen wird direkt im Rahmen des Erstgesprächs beantwortet. Sollte dies einmal nicht möglich sein, leiten die Service Desk-Mitarbeiter die Anfrage innerhalb der Service Desk-Struktur an Fachexperten für das spezifische Thema zur Lösungsbearbeitung weiter.

## Das Tor zur Welt

Arvato Systems stellt seinen Kunden einen Internet Uplink-Service zur Verfügung, der den Zugang zum weltweiten IP-Adressraum gewährleistet. Der zentrale Internetzugang durch das autonome System ist multihomed und über eine BGP-Kopplung (Border Gateway Protocol 4) an verschiedene Carrier angebunden. Die Carrier ermöglichen den Anschluss an modernste und leistungsfähige Backbones. Aus Redundanzgründen sind die Carrier-Anbindungen auf zwei Rechenzentren verteilt. Zusätzlich ist Arvato Systems an den Deutschen Commercial Internet Exchange-Point (DE-CIX) in Frankfurt angebunden, über den alle angeschlossenen Provider schnell erreichbar sind, die mit Arvato Systems „publicpeering“-Verbindungen unterhalten wollen. Dies ermöglicht unseren Kunden eine deutlich schnellere Kommunikation mit anderen am DE-CIX angeschlossenen Peering-Partnern, als über die Netzinfrastruktur eines anderen Service-Providers.

## Service Desk

Zweisprachiger Skilled User Help Desk und System Support

### Anzahl eingehender Anfragen

- Ca. 9.500 Anrufe und 15.800 E-Mails pro Monat

### „follow-the-sun“

- 24/7 Support dank weltweit verteilter Teams

## Internet und Mail

Internetzugangsbreite 5x10 Gbit/Sekunde

### Multi-Provider-Infrastruktur

- Ja | Direkte Internet-Anbindung über verschiedene Provider

### Peering

- Mit > 360 Providern

### Internet Transfervolumen

- > 7 PB/Jahr

### Anzahl Firewalls

- > 280

### VPN-Verbindungen

- > 765 Internetverbindungen
- > 215 Client-Verbindungen

### WAN-Verbindungen national/international

- > 140

### Postfächer

- > 38.000





## Über Arvato Systems

Als global agierender Next Generation IT Systemintegrator konzentriert sich Arvato Systems auf Lösungen, die die digitale Transformation unserer Kunden unterstützen.

Wir nutzen das Know-how und das hohe technische Verständnis von mehr als 3.000 Mitarbeitern an weltweit über 25 Standorten. Im Verbund der zum Bertelsmann Konzern gehörenden Arvato können wir gesamte Wertschöpfungsketten gestalten. Das Arvato Systems Team entwickelt zukunftssichere Lösungen, die unsere Kunden agiler und wettbewerbsfähiger machen sowie innovative Businessmodelle erschließen. Darüber hinaus integrieren wir passende digitale Prozesse und übernehmen den Betrieb sowie die Betreuung von Systemen.

Lösungen von Arvato Systems überzeugen durch die einzigartige Kombination aus internationaler IT-Engineering Excellence, der offenen Denkweise eines Global Players und dem leidenschaftlichen Engagement unserer Mitarbeiter. Wir gestalten unsere Geschäftsbeziehungen persönlich und partnerschaftlich mit unseren Kunden. So erzielen wir gemeinsam nachhaltig Erfolg.

Weitere Fragen? Nehmen Sie Kontakt mit uns auf.

Arvato Systems  
Tel.: +49 5241 80-88 833 | E-Mail: [info@arvato-systems.de](mailto:info@arvato-systems.de)  
[www.IT.arvato.com](http://www.IT.arvato.com)

© Arvato Systems GmbH, An der Autobahn 200, D-33333 Gütersloh

**arvato**  
BERTELSMANN