



Supply Chain Control Center Logistics Excellence

In modernen Supply Chains ist häufig ein hohes Maß an Komplexität in den Strukturen in Verbindung mit unterschiedlichsten IT-Systemen zu finden. Durch die Verringerung von Beständen und Verlängerung der Lieferketten bei gleichzeitig steigenden Logistikkosten wächst der Bedarf an effizienten und agilen Instrumenten für ein Supply Chain Controlling. Eine effiziente Steuerung der Supply Chain ist in erster Linie eine Frage der Daten. Mittels Business Intelligence und Predictive Analytics lassen sich erhebliche Erkenntnisgewinne in der Supply Chain generieren und die gesamte Supply Chain gezielt transparent gestalten. Wer zu langsam ist, unvollständige oder fehlerhafte Ergebnisse produziert, der wird durch den Wettbewerb bestraft.

Kennen Sie die Situation?

Sie haben die Aufgabe, die Effizienz Ihrer Supply Chain zu verbessern. Als Einstieg wollen Sie sich einen Überblick zur aktuellen Lage innerhalb der Supply Chain machen. Aber wie?

Mit dem onlinefähigen Supply Chain Control Center (SCCC) von Arvato Systems können Sie diese und weitere Fragen in Realtime beantworten und rechtzeitig die geeigneten Maßnahmen ergreifen.

Bausteine eines Supply Chain Controlling-Instrumentes

Die wesentlichen Bausteine eines Supply Chain Controlling-Instrumentes sind die Messung von Kennzahlen, die Bewertung und Interpretation von Ergebnissen sowie das Einleiten geeigneter Steuerungsmaßnahmen. Transparenz in den Prozessen und Strukturen mittels Kennzahlen schafft eine Basis hin zu einer kennzahlenbasierten Entscheidungsfindung. Diese Transparenz kann in Verbindung mit geeigneten Steuerungsmaßnahmen die Performance in der Supply Chain in den Dimensionen Zeit, Kosten und Qualität signifikant verbessern.

Ihre Vorteile

- Transparenz über die aktuelle Situation der gesamten Supply Chain mittels Kennzahlen
- Identifizierung von Soll-/Ist-Abweichungen in den Supply Chain-Prozessen
- Steigerung der Performance in der Supply Chain durch Realtime Reporting aller wesentlichen Kennzahlen
- Kostenreduktion durch verbesserte Prozessperformance
- Frühwarnsystem mit Workflows zur zielgerichteten Steuerung von Maßnahmen
- Ansprechende Visualisierungen aller Kennzahlen

Kernfunktionen

Beschaffung

- Lieferantenbewertung mittels Kennzahlen:
 - Liefertermintreue
 - Kosten je Lieferung
 - Dauer je Lieferung
- Mengenstrukturanalyse von Lieferungen





Wie sieht das Ergebnis aus?

Als Ergebnis wird ein für Ihre Supply Chain-Strukturen konfektioniertes Controllinginstrument bei Ihnen im Unternehmen implementiert. Mithilfe dieses Ergebnisses sind Sie in der Lage, komplexe Fragestellungen an die Supply Chain mittels intuitivem Bedienkonzept sowie InMemory-Technologie eigenständig und schnell zu beantworten. Das Controlling und die Analysen lassen sich ebenfalls problemlos von Ihrem mobilem Endgerät jederzeit und überall aufrufen.

Mit unserem Supply Chain Control Center schlagen Sie die Brücke zwischen der strategischen Ausrichtung Ihrer Supply Chain und der operativen Umsetzung von Maßnahmen.

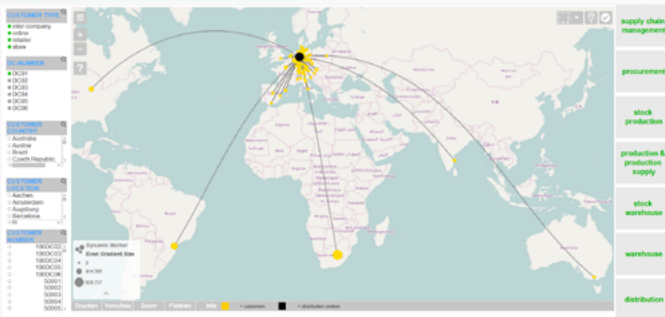


Abb.: Material Flow Map



Abb.: Production

Inbound-Logistik

- Analyse von Beständen entlang der Supply Chain mittels Kennzahlen:
 - Ø Bestandskosten
 - Umschlagshäufigkeit
 - Reichweiten je Artikel
- Messung der Performance in der Kommissionierung
- Mengenstrukturanalyse von Materialströmen

Produktion

- Analyse der Produktion je Standort mittels Kennzahlen:
 - Gesamtanlageneffektivität (OEE)
 - Maschinenverfügbarkeit
 - Maschinenauslastung
 - Produktionsdauer je Artikel
 - Durchlaufzeiten Produktionsversorgung
- ABC/XYZ Analyse je Material

Distribution

- Analyse der Kundenaufträge und Auslieferungen mittels Kennzahlen:
 - Bestellungen je Kunde pro Periode
 - Liefertermintreue je Bestellung
- Geoinformationsanalyse je Kunde
- Mengenstrukturanalyse von Kundenaufträgen und Auslieferungen
- Analyse Transportstruktur je Standort

Weitere Fragen? Nehmen Sie Kontakt mit uns auf.

Arvato Systems | **Bernd Jaschinski-Schürmann** | Head of SCM Consulting

Tel.: +49 5241 80-89304

E-Mail: bernd.jaschinski-schuermann@bertelsmann.de

www.IT.arvato.com

Als global agierender Next Generation IT Systemintegrator konzentriert sich Arvato Systems auf Lösungen, die die digitale Transformation unserer Kunden unterstützen. Wir nutzen das Know-how und das hohe technische Verständnis von mehr als 3.000 Mitarbeitern an weltweit über 25 Standorten. Lösungen von Arvato Systems überzeugen durch die einzigartige Kombination aus internationaler IT-Engineering Excellence, der offenen Denkweise eines Global Players und dem leidenschaftlichen Engagement unserer Mitarbeiter. Wir gestalten unsere Geschäftsbeziehungen persönlich und partnerschaftlich mit unseren Kunden. So erzielen wir gemeinsam nachhaltige Erfolge.