



Picking Productivity Management Logistics Excellence

Manuelle Kommissioniersysteme sind trotz aller Automatisierungstrends immer noch in der Intralogistik vorherrschend. Studien zufolge entfallen mehr als 70% der Lagerkosten auf die Kommissionierung. Entsprechend hoch sollten die Bemühungen sein, die Effizienz von Kommissioniersystemen zu steigern. Bisher fehlten aber die geeigneten Messinstrumente und -methoden. Mit dem Picking Productivity Management System (PPMS) von Arvato Systems wird diese Lücke geschlossen.

Kennen Sie die Situation?

Ihre Kommissionierung soll effizienter werden und Sie stehen vor der Entscheidung, geeignete Maßnahmen einzuleiten. Aber welche? Sie fragen sich,

- wie gut Ihre aktuelle Leistungsperformance im Vergleich zu anderen ist?
- wo die größten Stellhebel sind, um die Produktivität zu verbessern?
- welches Potenzial noch in Ihren Prozessen steckt und wie produktiv andere Kommissioniersysteme sind?

Mit dem onlinefähigen Picking Productivity Management von Arvato Systems können Sie diese Fragen auf Knopfdruck beantworten und die richtigen Maßnahmen einleiten.

Bausteine eines modernen Kommissionierleitstands

- Berechnung und Vergleich der Kommissionierleistungen auf Mitarbeiterebene
- Darstellung der kundenindividuellen Leistungskennzahlen auf einen Blick
- Alarm-Funktionalität bei Soll-/Ist-Abweichungen
- Adhoc-Interaktion mit Prozessverantwortlichen (Desktop-Sharing/E-Mail)
- Umfangreiche Adhoc-Ursachenanalysen bis auf Einzelbeleg- und Detailprozesslevel
- Berechnung von Leistungspotenzialen je Einflussfaktor
- Innovative Optimierungsmethoden für Artikelplatzierung, Wegemeter und Nachschubmanagement
- Faire Leistungsvergleiche und umfangreiche Benchmarking-Methoden

Kernfunktionen



- Bewertung der Ist-Performance mit Echtdaten
- Visualisierung von Pichhäufigkeiten, Wegen und Nachschüben
- Multidimensionale Ursachenanalyse der Einflussfaktoren
- Bewertung der Arbeitsergonomie
- Umfangreiches Benchmarking-System
- Detaillierte Potenzialanalysen
- Personalkapazitätsplanung
- Integration von Optimierungsverfahren für Artikelplatzierungen, Wegemeter und Nachschub
- Prozesskostenbewertung
- Prämienwertberechnung
- Detaillierte Mitarbeiterproduktivitäten





Detaillierte Produktivitätsanalyse

Kundenindividuell werden die relevanten Einflussfaktoren auf die Produktivität dynamisch gemessen und analysiert. Deep-Drill-Funktionalitäten bis auf den Einzelbeleg ermöglichen eine sehr detaillierte Ursachenanalyse. Mit Hilfe von übersichtlichen Prozess-Visualisierungen und Alert-Funktionen lassen sich schnell die Ist-Situation erfassen und gezielte Maßnahmen ergreifen.



Arbeitsergonomie

Wie viele Wege- und Höhenmeter und wie viel Kilogramm muss ein Mitarbeiter leisten? Werden evtl. gesetzliche Vorgaben überschritten? Die Arbeitsbelastungen der Mitarbeiter werden automatisch nach gängigen Richtlinien ausgewertet und sind sofort verfügbar.



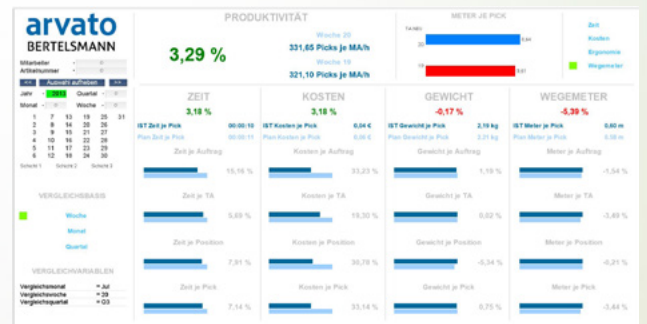
Potential-/Cost-Benefit-Analysen

Dynamische Potentialanalysen je Einflussfaktor geben den Logistikentscheidern ein operatives Werkzeug an die Hand, mit dem sie zur richtigen Zeit an der richtigen Stelle optimieren können. Des Weiteren lassen sich standort-übergreifend Best-Practices-Ansätze identifizieren und Cost-Benefit-Simulationen erstellen. Für Kalkulationszwecke dienen detaillierte Auftrags- sowie kundenbezogene Kosten-/Erlösberechnungen.



Benchmarking

Das Picking Productivity Management von Arvato Systems schafft sehr detaillierte und umfangreiche Leistungsvergleiche bis auf Ebene der Einflussfaktoren. Dieses ermöglicht eine optimale Basis für ein faires und zielgerichtetes Benchmarking, mit dem Sie unternehmensbezogene wie auch übergreifende Best-Practice-Beispiele identifizieren können.



Weitere Fragen? Nehmen Sie Kontakt mit uns auf.

Arvato Systems | Bernd Jaschinski-Schürmann | Head of SCM Consulting
Tel.: +49 5241 80-89304 | E-Mail: bernd.jaschinski-schuermann@bertelsmann.de
www.IT.arvato.com

Als global agierender Next Generation IT Systemintegrator konzentriert sich Arvato Systems auf Lösungen, die die digitale Transformation unserer Kunden unterstützen. Wir nutzen das Know-how und das hohe technische Verständnis von mehr als 3.000 Mitarbeitern an weltweit über 25 Standorten. Lösungen von Arvato Systems überzeugen durch die einzigartige Kombination aus internationaler IT-Engineering Excellence, der offenen Denkweise eines Global Players und dem leidenschaftlichen Engagement unserer Mitarbeiter. Wir gestalten unsere Geschäftsbeziehungen persönlich und partnerschaftlich mit unseren Kunden. So erzielen wir gemeinsam nachhaltige Erfolge.

